

AURIGA 60÷100

AURIGA UPS combina decenni di **affidabilità, innovazione e forza.**

Progettato per guidare il mercato futuro, questo **UPS di 5a generazione**

Offre massima **efficienza**, integrazione con **l'energia solare** e la funzionalità **EnerClever.**

Costruito per durare, AURIGA garantisce prestazioni continue in **ambienti impegnativi.**

PRODOTTO 100% ITALIANO



La serie **AURIGA** di Powertronix, con oltre 10 anni di presenza

sul mercato, esemplifica **prestazioni eccezionali e**

affidabilità, riflettendo la visione dell'azienda per le soluzioni

di alimentazione di emergenza. Questi UPS sono progettati

specificamente per **ambienti impegnativi e mission-**

critical, dimostrando costantemente la loro **efficienza e**

stabilità. La famiglia AURIGA ha continuamente soddisfatto

esigenze nei settori critici, offrendo longevità ed affidabilità

La dedizione di Powertronix all'innovazione e alla qualità si

riflette in questa gamma di prodotti, conquistando

la fiducia duratura dei suoi clienti.

APPLICAZIONI TIPICHE:

- Uffici & IT;
 - Telecomunicazioni;
 - Server/ Datacenter;
 - Settore Medico/Ospedali;
 - Broadcasting;
 - Accesso & Presenza
- #### **APPLICAZIONI SPECIALI:**
- UPS Ibrido;
 - Enerclever;
 - Oil&Gas (<ip20);
 - EN 50171

VFI-SS-111

3-1* / 3-3

* Solo per Auriga 60

60kVA-100kVA

UPS MODEL	AURIGA60	AURIGA80	AURIGA100
UPS POTENZA APPARENTE	60 kVA	80 kVA	100 kVA
UPS POTENZA REALE	54 kW	72 kW	90 kW
UPS PART NUMBER	AU060-000	AU080-000	AU100-000

VISTA FRONTALE



- A** PORTA FRONTALE*
- B** PANNELLO LCD*
- C** BOTTONE EPO*
- 1** INGRESSO CAVI
- 2** CON. BATTERIA ESTERNA
- 3** INT. INGRESSO
- 4** INT. INGRESSO RISERVA
- 5** BYPASS MANUALE
- 6** INT. USCITA
- 7** PANNELLO ACCESSO MANUTENZIONE E CTRL
- 8** RS-232/ RS485**
- 9** SLOT SCHEDE OPZIONALI**

* Accessibile dal frontale UPS

** Accessibile dal retro UPS

Generale:

TIPOLOGIA UPS	VFI on-line a doppia conversion con uscita sinusoidale pura
CONVERTER/INVERTER	In/out su tecnologia IGBT ad altra frequenza senza trasformatore
COMMUTATORE STATICO	Elettronico e a teleruttore
RAFFREDDAMENTO	Ad aria forzata, ventole centrifughe ad alta prevalenza

Ingresso:

TENSIONE NOMINALE	3fasi +N 380/400/415VAC
VARIAZIONE DI TENSIONE	304+498VAC 100% carico – impostazione $\pm 20\%$ V max
FREQUENZA NOMINALE	50/60Hz
VARIAZIONE DI FREQUENZA	40 ÷ 70 Hz
FATTORE DI POTENZA	0.99
CORRENTE MAX ASSORBITA	3FASI+N @ 400V 97,5A 130A 162,5A
THDi INGRESSO	<3%

Uscita:

TENSIONE NOMINALE	3fasi+N 380/400/415VAC or 1fase +N 220/230/240VAC*
FATTORE DI POTENZA	0.9
THD-V	< 2% con carico lineare & < 4% con carico non lineare
SOVRACCARICO	125% per 10 minuti- 150% per 10 secondi
FREQUENZA NOMINALE	50/60Hz $\pm 0.1\%$ stabilità
SOFT START	Disponibile , 30 Secondi (impostabile)

Bypass:

TENSIONE E FREQUENZA NOM.	3F+N 380/400/415VAC or 1F+N 220/230/240VAC* - 50/60Hz
TOLLERANZA IN TENSIONE	$\pm 20\%$ - Impostazione di fabbrica $\pm 10\%$
SOVRACCARICO BYPASS	150% 30 min - 1000% 100ms
BYPASS MANUALE	Disponibile, con sicurezza meccanica

Batterie:

CONFIGURAZIONE	720VDC x stringa g / batterie solo esterne
V&I DI RICARICA	Impostazione di fabbrica 0.1C / 13,5VDC/blocco fino a : 20A 30A 40A
COMPATIBILITA'	VRLA-AGM / VRLA-GEL / NiCd / Lithium / Others
GESTIONE BATTERIE	Auto Test/ Equalizzazione / Smart-battery management/ Opzionale: compensazione di carica vs temperatura con sensore est.

Ambiente:

DIMENSIONI	410x830x1500(h)mm – armadio metallico- IP20 – dotato di ruote
PESO (senza batterie)	240Kg 270Kg 290Kg
TEMPERATURA E UR%	0÷40°C – UR% up to 95% senza condensa- 1.000m asl 1% riduzione di p.nom ogni +100Mt fino a 2000 asl
INTERFACCE ESTERNE	Standard: RS-232/RS485 + contatti secchi+LED Status Display Opzionali I: MODBUS / SNMP tramite scheda esterna; LCD Touch Display; pannello remoto

Altro:

NORMATIVE EUROPEE

LV 2014/35/EU Low Voltage Directive EMC 2014/30/EU Electromagnetic Compatibility Directive / CE marks

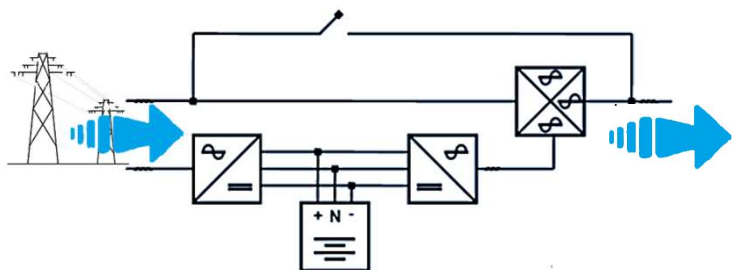
STANDARDS

Safety IEC EN 62040-1; IEC EN 62040-2 EMC; RoHS Compliance; IEC EN 62040-3 (Voltage and Frequency Independent) VFI-SS-111

Modi di funzionamento:

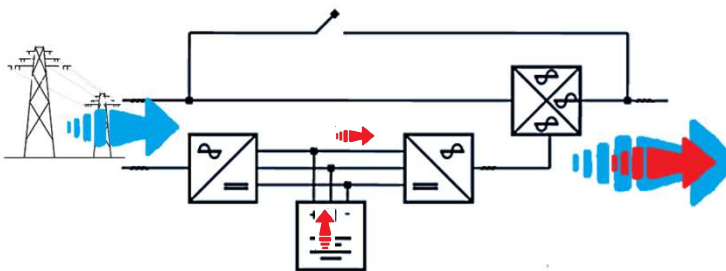
+ UPS

AURIGA opera come un UPS standard in modalità **Doppia Conversione Online** o ECO. In modalità **Doppia Conversione Online**, l'UPS converte costantemente AC in DC e poi di nuovo in AC, **fornendo al carico energia pulita e stabile, priva di picchi e fluttuazioni**—ideale per applicazioni critiche. In **modalità ECO**, l'UPS alimenta il carico direttamente dalla rete quando l'alimentazione è stabile, **passando alla batteria solo se viene rilevato un problema**



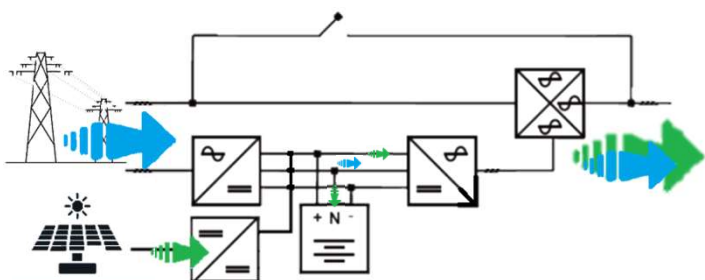
+ PEAK SHAVING

Oltre alla modalità standard, AURIGA utilizzerà le batterie come **“energy boost”**, soddisfacendo la richiesta **energetica istantanea** prelevandola dalla batteria invece che dalla rete. Ciò consente al sistema di erogare per brevi periodi **più energia di quella prelevata dalla rete**, grazie all'intelligenza intrinseca nella logica di controllo, alle considerazioni di design speciali e alle funzionalità avanzate del firmware di controllo predittivo



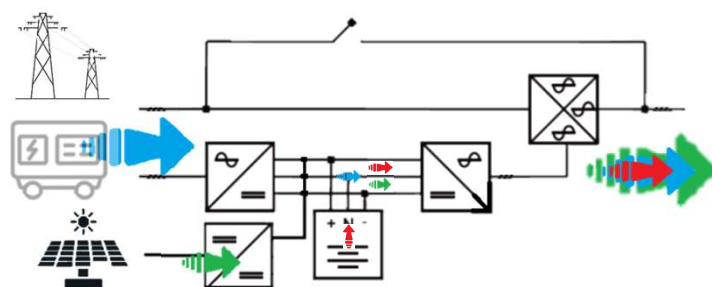
+ HYBRID UPS

Oltre alla modalità standard, il AURIGA può essere **direttamente collegato ai pannelli fotovoltaici** tramite SBC di Powertronix per **massimizzare l'efficienza energetica**. L'energia solare si **integrerà e ridurrà la domanda di energia dalla rete** in base alla disponibilità di energia fotovoltaica. Se dimensionato correttamente, il sistema può potenzialmente eliminare del tutto il consumo di energia dalla rete, garantendo la massima efficienza nell'alimentazione e protezione del carico. L'energia fotovoltaica extra può anche essere utilizzata per **caricare le batterie**



+ ENERCLEVER UPS-Auriga

Funzionalità **Enerclever** per AURIGA. Il sistema agirà come un **“GESTORE ENERGETICO DI SISTEMA,”** offrendo sempre la possibilità di passare senza interruzioni e utilizzare, tra le fonti disponibili, **l'energia più conveniente**, mantenendo la continuità solida, la stabilità e le richieste di **qualità dell'alimentazione**. È anche possibile combinare EC UPS con lo specifico sistema di **accumulo di energia a batteria Li-Ion (BESS)** progettato da Powertronix



POWERTRONIX

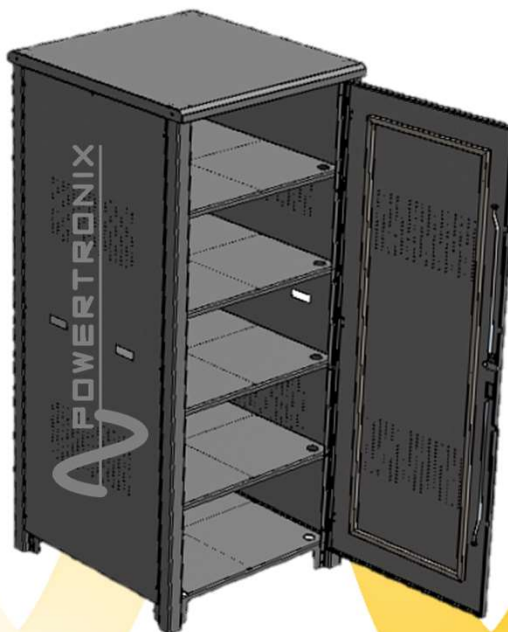
Energia Sicura, Innovazione Che Protegge

➤ + BATTERY CABINET

Gli armadi per batterie EN60-XXX di Powertronix sono progettati per ospitare 60 blocchi batterie in una **struttura altamente efficiente e funzionale**, ottimizzando lo spazio e garantendo facilità d'accesso e funzionalità superiore. L'estetica degli armadi EN60-XXX offre una soluzione **pratica, solida e visivamente attraente**.

MODELLO	DIMENSIONI	PESO	CAPACITA'
ENV8188140	810x880xh1400	200Kg	Fino a 60x40Ah
ENV8198190	810x980xh1900	280Kg	Fino a 60x100Ah
ENV12098190	1210x980xh1900	380Kg	Fino a 60x120Ah

La personalizzazione è un valore fondamentale dell'approccio orientato al cliente di Powertronix. Disposizioni e configurazioni alternative degli armadi possono essere adattate per soddisfare specifici requisiti di spazio e autonomia, garantendo la massima flessibilità sia nel design che nelle dimensioni.



➤ + SNMP/TCP-IP

La serie AURIGA offre la possibilità di integrare l'UPS nella tua rete locale, consentendo il **monitoraggio remoto e il controllo dello stato** dell'UPS. La scheda SNMP 0X-MGTBX506/4 offre il pieno controllo sulle soglie, permettendo di **attivare allarmi e inviare notifiche via email** a tutto il team o al personale selezionato. Il **software gratuito ViewPowerPro** offre ai clienti accesso libero a uno strumento di **monitoraggio semplice ma completo**.

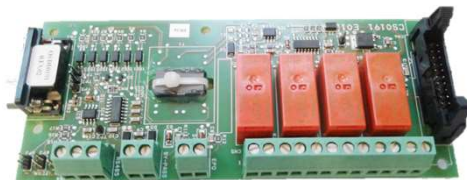


➤ + RELAY CARD

La serie AURIGA è dotata di schede CS0191 **di serie**. Il design esclusivo della scheda CS0191 di Powertronix garantisce la **piena integrazione** della serie AURIGA nel tuo **Sistema di Gestione dell'Edificio (BMS)** tramite protocolli di comunicazione RS232-RS485.

Supporta cinque connessioni attive simultanee:

- Contatti secchi (NO/NC)
- Porta RS232 con connettore DB9
- Porta RS485 -MODBUS RTU
- rEPO(Remote Emergency Power Off)
- Contatto AUX Bypass esterno



➤ + HMI

La serie AURIGA può essere equipaggiata, come opzione, con un moderno, funzionale e intuitivo **display touch screen LCD da 5"** (0SDE1342). Inoltre, con il **pannello remoto 0SDE0124**, il controllo e il monitoraggio dello stato dell'UPS possono essere **estesi fino a oltre 100 metri..**



➤ + OPZIONI AGGIUNTIVE PER AURIGA

0SDE1110 Auriga 60-80-100 kit parallelo (fino a 8 ups)

0SDE1233 Auriga 60 protezione di BackFeed interna

0SDE1234 Auriga 80 protezione di BackFeed interna

0SDE1235 Auriga 100 protezione di BackFeed interna

0SDE1342 LCD Touch-screen Display for Auriga Family

0SDE0115 Auriga 60 2nd uscita indipendente SA+SO (solo emergenza)

0SDE0116 Auriga 80 2nd uscita indipendente SA+SO (solo emergenza)

0SDE0120 Auriga 100 2nd uscita indipendente SA+SO (solo emergenza)